



GODÉZIE VE STAVEBNICTVÍ A PRŮMYSLU

ing. Bohumír Cochlar

duben 2024



ENTERPRISE
AUTHORIZED RESELLER



GODÉZIE VE STAVEBNICTVÍ A PRŮMYSLU

ing. Bohumír Cochlar

duben 2024



GNSS měření

odolné GNSS přijímače **Geomax**

měření se sklonem	• Zenith60 IMU	IP68	5 Hz	20 Hz
výkonné řešení	• Zenith60	IP68	5 Hz	20 Hz
nejvýhodnější řešení	• Zenith16	IP68	5 Hz	20 Hz
ekonomické řešení	• Zenith06	IP67	10 Hz	



GNSS měření

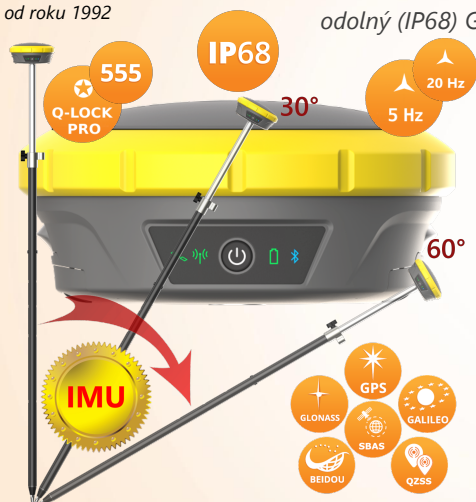
odolné GNSS přijímače **Geomax**

555	měření se sklonem	• Zenith60 IMU	IP68	5 Hz	20 Hz
555	výkonné řešení	• Zenith60	IP68	5 Hz	20 Hz
555	nejvýhodnější řešení	• Zenith16	IP68	5 Hz	20 Hz
	ekonomické řešení	• Zenith06	IP67	10 Hz	



Geomax Zenith60 IMU

odolný (IP68) GNSS přijímač pro měření a vytyčování se skloněnou výtyčkou



Všechny globální satelitní systémy

■ bez příplatku ve standardní dodávce

- GPS: L1 C/A, L2P, L2C, L5
- Glonass: L1 C/A, L2P, L2C, L3*
- Galileo: E1, E5a, E5b, AltBOC, E6*
- Beidou: B1, B2, B3*
- SBAS: EGNOS, WAAS, MSAS, GAGAN
- QZSS: L1, L2, L2C, L6*



* jakmile budou dostupné

- měření a vytyčování se sklonem až 60 ° od svislice

■ za příplatek

- UHF modem
- obnovovací frekvence 20 Hz

GEOMAX

Geomax Zenith60/60 IMU

základna pro dron DJI při snímkování v režimu RTK



Sestava:

- GNSS přijímač Zenith60
 - s příslušným kontrolérem
- Dron DJI s RTK modulem
 - s příslušným kontrolérem

Komplexní řešení X•Pole

současné měření s totální stanicí i GNSS přijímačem



Součásti sestavy

- GNSS přijímač Geomax
 - Zenith60 IMU, Zenith60, Zenith16, Zenith06
- robotická sestava Geomax
 - Zoom95 Active, Zoom75 Passive
- kontrolér s programem X•PAD
 - Zenius08, Samsung Tab, GBV9300
- výtyčky, všesměrový odrazný hranol se závitem
- ...

GEOMAX

Robotické řešení

parametry totální stanice



Geomax Zoom75/95

- úhlová přesnost
 - 1" (0.3 mgon), 2" (0.6 mgon), 3" (1.0 mgon), 5" (1.5 mgon)
- přesnost měření vzdálenosti
 - na odrazný hranol: **1 mm + 1,5 ppm**
 - bezhranolové měření: **2 mm + 2 ppm**
- dosah měření vzdáleností
 - na odrazný hranol: 3500 m/10 000 m (LR)
 - bezhranolově: **500 m/1000 m**
- pracovní doba na jednu nabitou baterii: > **8 hodin**
- hmotnost přístroje: **5,7 kg**
- zabezpečení proti neoprávněnému použití: **PIN**

GEOMAX



Robotické řešení

plně aktivní robotické řešení s funkcí STReAM360

Geomax Zoom95 Active

- Scout360
 - vyhledání hranolu v celém prostoru (360°)
- TRack
 - automatické sledování hranolu při pohybu
 - až 90 km/h ve 100 m od přístroje
- AiM
 - automatické docilování na hranol při měření
- vytyčovací světla **NavLight**
- více než 8 hodin práce na jednu baterii

GEOMAX

DJI Mavic 3

širokoúhlá kamera 4/3" CMOS (20 Mpix), hybridní zoom 56x

hmotnost	dosah	doba letu	max. rychlost
835 g	8 km	45 min.	21 m/s



dji
ENTERPRISE
AUTHORIZED RESELLER

GEOMAX

DJI Mavic 3E RTK

širokoúhlá kamera 4/3" CMOS (20 Mpix), hybridní zoom 56x

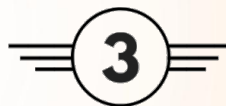
hmotnost	dosah	doba letu	max. rychlost
915 g	8 km	45 min.	21 m/s



DJI Matrice 30 RTK

širokoúhlá kamera s rozlišením 4K při 30 fps (foto 12 MP)

hmotnost	dosah	doba letu	max. rychlost
3770 g	7 km	41 min.	23 m/s



DJI Matrice 350 RTK

vyměnitelné periferie – Zenmuse P1 | H20N | H20T | L2 (lidar)

hmotnost	dosah	doba letu	max. rychlost
6470 g	8 km	55 min.	23 m/s

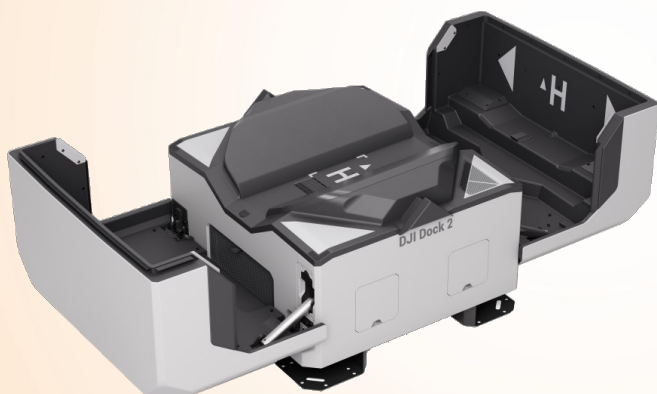


dji
ENTERPRISE
AUTHORIZED RESELLER

GE MAX

DJI Dock 2

drony Matrice 30D/30TD



dji
ENTERPRISE
AUTHORIZED RESELLER

GE MAX



**Integrované softwarové řešení pro správu
a zobrazování geoprostorových dat**



X-PAD Office Fusion spravuje moderním a intuitivním způsobem měření, souřadnice, fotogrammetrické snímky, mračna bodů a další typy geoprostorových dat v jediné platformě.



Geopen
systems
od roku 1992



X-PAD
FUSION
GE MAX



Komplexní platforma pro zpracování dat

- robotické totální stanice
- GNSS přijímače
- fotogrammetrie
 - letecké snímky
 - pozemní snímky
- mračna bodů
 - laserové skenery
 - lidar

GE MAX

Geopen
systems
od roku 1992

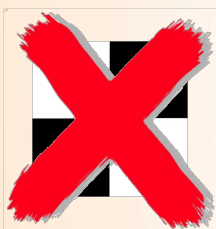
X-Pad Office Fusion

X-PAD
FUSION
GE MAX

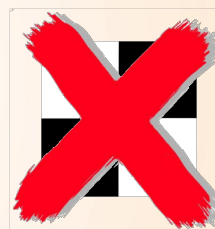
- tvorba 3D modelu objektu,
- tvorba digitálních modelů terénu,
- výpočty kubatur, řezy,
- mapování,
- dokumentace etap výstavby,
- tvorba podkladu pro fotovoltaiku,
- využití v energetice,
- projekční činnost,
- BIM a digitalizace,
- a mnoho dalšího ...



GE MAX



X-PAD Office Fusion spravuje moderním a intuitivním způsobem měření, souřadnice, fotogrammetrické snímky, mračna bodů a další typy geoprostorových dat v jediné platformě.



S-JTSK B.p.v.



X-PAD Office Fusion spravuje moderním a intuitivním způsobem měření, souřadnice, fotogrammetrické snímky, mračna bodů a další typy geoprostorových dat v jediné platformě.



S-JTSK B.p.v.



Tutoriály v češtině



YouTube Subscribe

X-Pad Office Fusion

Modulární struktura programu:

- PRO (basic),
- X-TOPO (CAD),
 - výpočty, kubatury, řezy,
 - výstupy DMT,
- X-PHOTO,
 - letecká fotogrammetrie,
 - pozemní fotogrammetrie,
- X-SCAN Next,
- BIM connect,
 - modely IFC,
- GNSS modul,
 - post-processing.

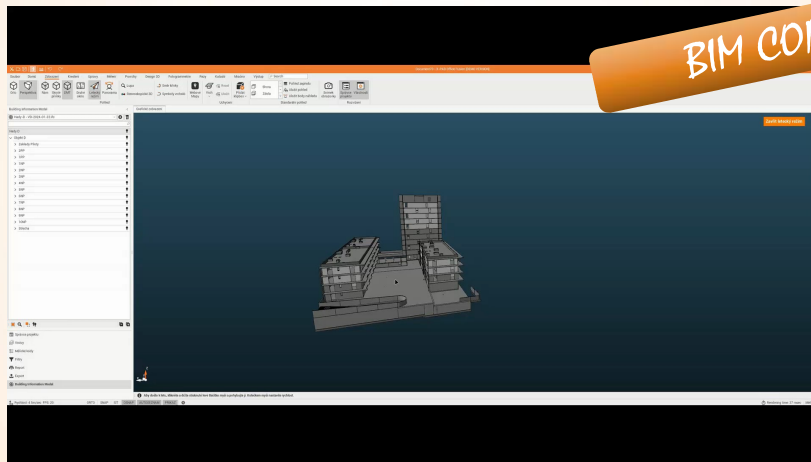
MODULÁRNÍ STRUKTURA
PLOVOUNÍ LICENCE



X-Pad Office Fusion



BIM CONNECT



X-Pad Office Fusion



BIM CONNECT



X-Pad Office Fusion



BIM CONNECT



X-Pad Office Fusion

příklady výstupů



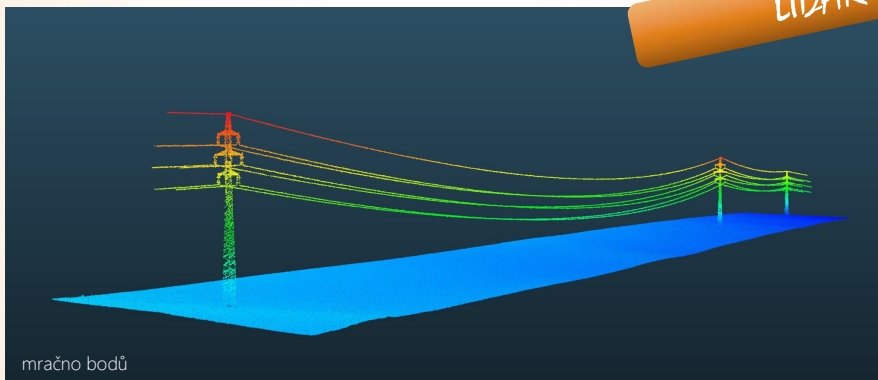
LETECKÉ SNÍMKOVÁNÍ





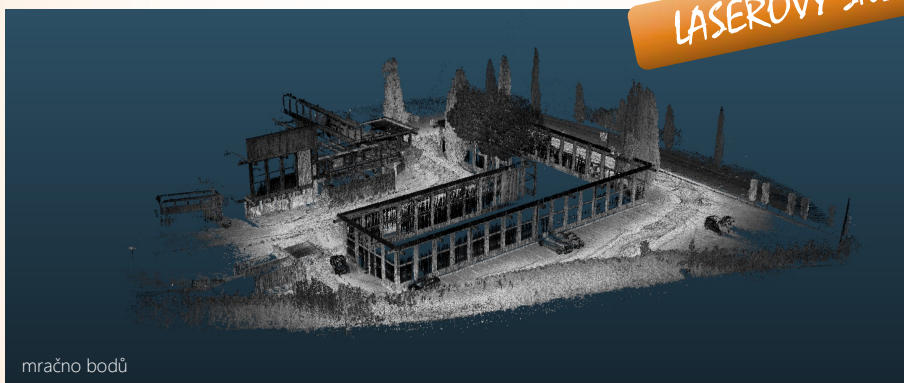
X-Pad Office Fusion

příklady výstupů



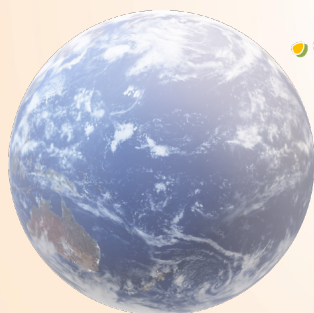
X-Pad Office Fusion

příklady výstupů



Děkuji za pozornost

... již 32 let
s vámi !!



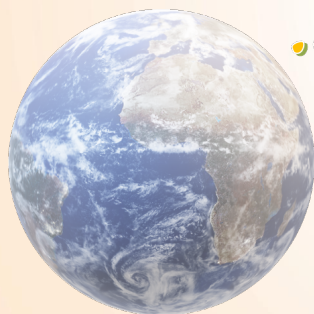
GEOPEN, s.r.o.
Husovická 9
614 00 Brno
tel.: 545 210 121
www.geopen.cz
geopen@geopen.cz


ENTERPRISE
AUTHORIZED RESELLER

GE  **MAX**

Děkuji za pozornost

... již 32 let
s vámi !!



GEOPEN, s.r.o.
Husovická 9
614 00 Brno
tel.: 545 210 121
www.geopen.cz
geopen@geopen.cz


ENTERPRISE
AUTHORIZED RESELLER

GE  **MAX**